

ОБОЗНАЧЕНИЯ И СОКРАЩЕНИЯ

Общие

АИС	автоматизированная информационная система	НПБ	нормы пожарной безопасности
ВОГ	Всероссийское общество глухих	ООИ	общественная организация инвалидов
ВОЗ	Всемирная Организация Здравоохранения	ООН	Организация объединенных наций
ВОИ	Всероссийское общество инвалидов	ОСИ	объект социальной инфраструктуры
ВОС	Всероссийское общество слепых	ОСЗН	орган социальной защиты населения
ВСН	Ведомственные строительные нормы	ПД	показатель состояния доступности
ГОСТ Р	Государственный стандарт РФ	РДС	Руководящий документ системы
ИОГВ	исполнительный орган государственной власти	РФ	Российская Федерация
ИПР	индивидуальная программа реабилитации инвалида (ребенка-инвалида)	СНиП	Строительные нормы и правила РФ
КоАП	Кодекс Российской Федерации об административных правонарушениях	СоО	социальное обслуживание
КД	коэффициент уровня доступности	СП	Свод правил по проектированию и строительству
МГН	маломобильные группы населения	СПАС	служба поддержки адаптивной среды
МДС	Методические документы в строительстве	ТСН	Территориальные строительные нормы
МКФ	Международная классификация функционирования, ограничений жизнедеятельности и здоровья	ТСР	техническое средство реабилитации
		УСО	учреждение социального обслуживания

Категории инвалидов

Г	инвалиды с нарушениями слуха
К	инвалиды, передвигающиеся на креслах-колясках
О (ОДА)	инвалиды с нарушениями опорно-двигательного аппарата
С	инвалиды с нарушениями зрения
У	инвалиды с нарушениями умственного развития

Состояние доступности объекта (зоны)

ДП	доступно полностью
ДЧ	доступно частично
ДУ	доступно условно
«ВНД»	временно недоступно

Вариант организации доступности объекта (формы обслуживания)

«А»	доступность всех зон и помещений - универсальная
«Б»	доступны специально выделенные участки и помещения
«ДУ»	доступность условная: дополнительная помощь сотрудника, услуги на дому, дистанционно
«ВНД»	не организована доступность

Вид работ по адаптации (в соответствии с классификатором)

ТР	текущий ремонт
ПСД	подготовка проектно-сметной документации
Стр	строительство
КР	капитальный ремонт
Рек	реконструкция
Орг	организация альтернативной формы обслуживания и другие организационные мероприятия

Общие сведения об объекте

- 1.1. Наименование объекта: ГАПОУ «МЦК-КТИТС»
- 1.2. Адрес объекта: 420061, Россия, Республика Татарстан, г.Казань, ул.Б.Галеева, д.3а.
- 1.3. Цель обследования: Формирование рекомендаций, направленных на повышение уровня доступности объекта.
Формирование программы адаптации объекта.
- 1.4. Дата проведения обследования: 01.09.2021 год.
- 1.5. Сведения о размещении объекта:
 - Отдельно стоящее здание: 4 и 3 этажа, общая площадь здания: 10339,5 кв.м.
 - Наличие прилегающего земельного участка (да, нет) 10950 кв.м.
- 1.6. Год постройки здания: 1964 год, последний капитальный ремонт был 2017 году.
- 1.7. Дата предстоящих плановых ремонтных работ:

Сведения об организации, расположенной на объекте:

- 1.8. Название учреждения: ГАПОУ «МЦК-КТИТС»
- 1.9. Юридический адрес учреждения: 420061, Россия, Республика Татарстан, г.Казань, ул.Б.Галеева, д.3а.
- 1.10. Основания для пользования объектом: оперативное управление
- 1.11. Форма собственности: государственная
- 1.12. Территориальная принадлежность: муниципальная
- 1.13. Вышестоящая организация: Министерство Цифрового развития государственного управления, информационных технологий и связи РТ
- 1.14. Адрес вышестоящей организации, другие координаты: 420111, г.Казань, ул. Кремлевская, д.8

Характеристика деятельности организации на объекте (по обслуживанию населения)

- 2.1. Сфера деятельности: образование
- 2.2. Виды оказания услуг: образовательные
- 2.3. Форма оказания услуг: на объекте, с длительным пребыванием
- 2.4. Категории обслуживаемого населения по возрасту: все возрастные категории
- 2.5. Категории обслуживаемых инвалидов: инвалиды, передвигающиеся на коляске, инвалиды с нарушениями опорно-двигательного аппарата, нарушениями зрения, нарушениями слуха.
- 2.6. Плановая мощность: посещаемость 1600 человека
Участие в исполнении ИПР инвалида, ребенка-инвалида:
да

2. Состояние доступности объекта

- 3.1. Путь следования к объекту пассажирским транспортом: (маршрут движения с использованием пассажирского транспорта):
да
наличие адаптированного пассажирского транспорта к объекту: нет
- 3.2. Путь к объекту от ближайшей остановки пассажирского транспорта:

3.2.1. расстояние до объекта от остановки транспорта: 300м

3.2.2. время движения (пешком): 5 минут

3.2.3. пешеходный путь выделен от проезжей части: да

3.2.4. перекрестки: не регулируемые.

3.2.5. Информация на пути следования к объекту: нет

3.2.6. Перепады высот на пути: нет.

3.2.7. Их обустройство для инвалидов на коляске: да

3.3 Организация доступности объекта для инвалидов ~ форма обслуживания*

№ п/п	Категория инвалидов (вид нарушения)	Вариант организации доступности объекта (формы обслуживания)*
1.	Все категории инвалидов и МГН	ДУ
	<i>в том числе инвалиды:</i>	
2	передвигающиеся на креслах-колясках	ВНД
3	с нарушениями опорно-двигательного аппарата	ДУ
4	с нарушениями зрения	ВНД
5	с нарушениями слуха	ДУ

- указывается один из вариантов: «А», «Б», «ДУ», «ВНД»

3.4 Состояние доступности основных структурно-функциональных зон

№ п/п	Основные структурно-функциональные зоны	Состояние доступности, в том числе для основных категорий инвалидов**
1	Территория, прилегающая к зданию (участок)	ДЧ-И (Г,У,О) ВНД (С, К)
2	Вход (входы) в здание	ДЧ-И (О,Г,У) ВНД (С,К)
3	Путь (пути) движения внутри здания (в т.ч. пути эвакуации)	ДЧ-И (Г,О,У) ВНД (С,К)
4	Зона целевого назначения здания (целевого посещения объекта)	ДЧ-И (Г,У,О) ВНД (К,С)
5	Санитарно-гигиенические помещения	ДЧ-И (Г,У) ВНД (К,О,С)
6	Система информации и связи (на всех зонах)	ДЧ-И (Г,О,К)
7	Пути движения к объекту (от остановки транспорта)	ДЧ-И(Г,О,К,У)

** Указывается: дп-в - доступно полностью всем; ДП-И (К, О, С, Г, У) - доступно полностью избирательно (указать категории инвалидов); ДЧ-В - доступно частично всем; ДЧ-И (К, О, С, Г, У) - доступно частично избирательно (указать категории инвалидов); ДУ - доступно условно, ВНД - временно недоступно

3.5. Итоговое заключение о состоянии доступности ОСИ: объект социальной инфраструктуры доступно частично избирательно для инвалидов с нарушениями слуха, с нарушениями опорно-двигательного аппарата. Рекомендуется обустроить специально выделенные пути и места обслуживания специальные участки для обслуживания МГН по варианту «Б»

3. Управленческое решение

4.1 Рекомендации по адаптации основных структурных элементов объекта

№ п\п	Основные структурно-функциональные зоны объекта	Рекомендации по адаптации объекта (вид работы)*
1	Территория, прилегающая к зданию (участок)	индивидуальное решение с ТСП
2	Вход (входы) в здание	индивидуальное решение с ТСП
3	Путь (пути) движения внутри здания (в т.ч. пути эвакуации)	индивидуальное решение с ТСП
4	Зона целевого назначения здания (целевого посещения объекта)	индивидуальное решение с ТСП
5	Санитарно-гигиенические помещения	индивидуальное решение с ТСП
6	Система информации на объекте (на всех зонах)	индивидуальное решение с ТСП
7	Пути движения к объекту (от остановки транспорта)	индивидуальное решение с ТСП
8	Все зоны и участки	индивидуальное решение с ТСП

4.2. Период проведения работ: 2017 год при поступлении средств

4.3 Ожидаемый результат (по состоянию доступности) после выполнения работ по адаптации: **ДЧ-И**

Оценка результата исполнения программы, плана (по состоянию доступности) удовлетворительно

4.4. Для принятия решения требуется, не требуется (*нужное подчеркнуть*):

4.4.1. согласование на Комиссии (*наименование Комиссии по координации деятельности в сфере обеспечения доступной среды жизнедеятельности для инвалидов и других МГН*)

4.4.2. согласование работ с надзорными органами (*в сфере проектирования и строительства, архитектуры, охраны памятников, другое - указать*)

4.4.3. техническая экспертиза; разработка проектно-сметной документации;

4.4.4. согласование с вышестоящей организацией (собственником объекта);

4.4.5. согласование с общественными организациями инвалидов

4.4.6. другое

I Результаты обследования:

1. Территории, прилегающей к зданию (участка)

ГАПОУ «МЦК-КТИТС» Республика Татарстан, город Казань, ул. Б.Галеева, 3а

Наименование объекта, адрес

№ п/п	Наименование Функционально-планировочного элемента	Наличие элемента			Выявленные нарушения и замечания		Работы по адаптации объектов	
		Есть/ нет	№ на плане	№ фото	Содержание	Значимо для инвалида (категория)	Содержание: Основание - ссылка на пункт СНИП, другие документы (ГОСТ, СП)	Виды работ
1.1	Вход (входы) на территорию	есть		1;2	Отсутствует информация об объекте.	Все	Оборудовать доступными элементами информации об объекте п. 3.11	Орг.
1.2	Путь (пути) движения на территории	есть		3;4;5;6	Отсутствуют тактильные средства на покрытии пешеходных путей.	С	Устройство тактильных средства на покрытие пешеходных путей: не менее, чем за 0,8 м до объекта информации (начала опасного участка, изменения направления движения, входа) п. 3.6	Тр
1.3	Лестница (наружная)	есть		6	Отсутствуют поручни.	Все	Сделать поручни. - с двух сторон. - на высоте 0,7 и 0,9 м	Тр
1.4	Пандус (наружный)	есть			-----		-----	

1.5	Автостоянка и парковка	нет		1;6	<p>Отсутствует парковка для посетителей.</p> <p>Отсутствует знак парковки.</p> <p>Отсутствует знак парковки для инвалидов: не менее 10% (но не менее одного места)</p> 	<p>Все</p> <p>Все</p> <p>К,О</p>	<p>Сделать парковку для посетителей</p> <p>Установить знак парковки.</p> <p>Установить знак парковки для инвалидов: не менее 10% (но не менее одного места)</p>	<p>Орг</p> <p>Орг</p> <p>Орг</p>
	ОБЩИЕ требования к зоне							

II Заключение по зоне:

Наименование структурно функциональной	Состояние доступности ¹ (к пункту 3.4 Акта обследования ОСИ)	Приложение		Рекомендации по адаптации (вид работы) ² к пункту 4,1 Акта обследования ОСИ
		№ на плане	№ фото	
Территории, прилегающей к зданию (участка)	ДЧ-И (Г,У,О) ВНД (С, К)		1;2;3;4; 5;6	Тр, Орг

указывается: **ДП-В** - доступно полностью всем; **ДП-И** (К, О, С, Г, У) - доступно полностью избирательно (указать категории инвалидов); **ДЧ-В** доступно частично всем; **ДЧ-И** (К, О, С, Г, У) - доступно частично избирательно (указать категории инвалидов); **ДУ** - доступно условно, **ВНД** – недоступно

Комментарий к заключению: отсутствуют тактильные средства на покрытии пешеходных путей, элементы информации об объекте, уклон, отсутствует парковка для посетителей, нету парковки для автомобилей инвалидов.

к Акту обследования ОСИ к паспорту доступности ОСИ № I от «28» августа
2021 г.

I Результаты обследования:
2. Входа (входов) в здание
ГАПОУ «МЦК-КТИТС» Республика Татарстан, город Казань, ул. Б.Галеева, 3а
Наименование объекта, адрес

№ п/п	Наименование Функционально- планировочного элемента	Наличие элемента			Выявленные нарушения и замечания		Работы по адаптации объектов	
		Есть/ нет	№ на плане	№ фото	Содержание	Значимо для инвалида (категория)	Содержание: Основание - ссылка на пункт СНиП, другие документы (ГОСТ, СП)	Виды работ
2.1	Лестница (наружная)	есть		7	Отсутствует геометрия ступень. Не соответствует нормам, ширина проступи, высота подъема ступени. Отсутствует закругление ребер ступени.	О,С	Ступени: - Сделать одинаковую геометрию; - Сделать ширину проступи не менее 0,3 м. - Сделать высоту подъема ступени не более 0,15 м. - Сделать ребро с закруглением радиусом не более 0,05 м. п. 3.27; п. 3.28	Рек
					Отсутствуют тактильные напольные указатели перед лестницей	С	Перед открытой лестницей предупредительные тактильные указатели за 0,8 - 0,9 м шириной 0,3 - 0,5 м	Орг
					Краевые ступени лестничных маршей не выделены цветом или фактурой	С	Выделить краевые ступени лестничных маршей цветом или фактурой	Орг

2.2	Пандус (наружный)	есть		4	<p>Пандус не соответствует уклону.</p> <p>Поручни не соответствуют</p>	<p>К,О,С</p> <p>Все</p>	<p>Максимальная высота одного подъема (марша) пандуса не должна превышать 0,8м при уклоне не более 1:20 (5%). п. 3.29</p> <p>Завершающие части длиннее наклонной части пандуса на 0,3 м</p>	<p>ТР</p> <p>Рек</p>
2.3	Входная площадка (перед дверью)	есть		5	Глубина входной площадки не соответствуют требованиям	Все	<p>Размеры площадки:</p> <ul style="list-style-type: none"> - глубина – не менее 1,2 м (при открывании двери «от себя») - не менее 1,5м (при открывании двери «на себя») - ширина – не менее 1,5м 	ТР
2.4	Дверь (входная)	есть		6	<p>Отсутствует кнопка вызова помощи и рельефный контрастный знак «Вызов помощи»</p> <p>Отсутствует задержка автоматического закрывания двери продолжительностью не менее 5 сек</p>	<p>К,С</p> <p>К</p>	<p>Установить кнопку вызова помощи и рельефный контрастный знак «Вызов помощи»</p> <p>Установить задержку автоматического закрывания двери продолжительностью не менее 5 сек. (доводчик с функцией задержки закрытия)</p>	<p>Орг.</p> <p>Орг.</p>
2.5	Тамбур	есть		8	Ширина тамбура не соответствуют требованиям	Все	<p>Размеры тамбуров и тамбур-шлюзов:</p> <ul style="list-style-type: none"> - глубина – не менее 1,8м - ширина – не менее 2,2 м 	ТР
	ОБЩИЕ требования к зоне							

II Заключение по зоне:

Наименование структурно функциональной зоны	Состояние доступности (к пункту 3.4 Акта обследования ОСИ)	Приложение		Рекомендации по адаптации (вид работы)3 к пункту 4.1 Акта обследования ОСИ
		№ на плане	№ фото	
Входа (входов) в здание	ДЧ-И (О,Г,У) ВНД (С,К)		7;8	ТР, Орг, Рек

указывается: **ДП-В** - доступно полностью всем; **ДП-И (К, О, С, Г, У)** - доступно полностью избирательно (указать категории инвалидов); **ДЧ-В** ~ доступно частично всем; **ДЧ-И (К, О, С, Г, У)** - доступно частично избирательно (указать категории инвалидов); **ДУ** - доступно условно, **ВНД** – недоступно


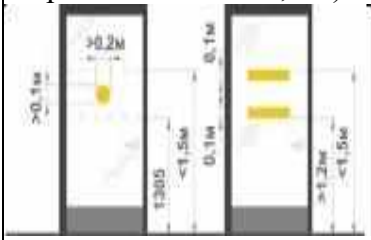
Комментарий к заключению: пандус не соответствует уклону, на входной площадке недостаточно места для разворота кресла-коляски, наружная лестница не приспособлена для слепых и слабовидящих – отсутствуют предупредительные тактильные средства перед препятствием, краевые ступени не выделены цветом, отсутствует кнопка вызова помощи, отсутствует функция задержки закрытия двери.

к Акту обследования ОСИ к паспорту доступности ОСИ № 1 от «28» мая 2021 г..

I Результаты обследования:
Пути (путей) движения внутри здания (в т.ч. путей эвакуации) ГАПОУ «МЦК-КТИТС» ул. Б.Галеева, 3а
Наименование объекта, адрес

№ п/п	Наименование функционально планировочного элемента	Наличие элемента			Выявленные нарушения и замечания		Работы по адаптации объектов	
		есть/нет	№ на плане	№ фото	Содержание	Значимо для инвалида (категория)	Содержание: Основание - ссылка на пункт СНиП, другие документы (ГОСТ, СП)	Виды работ
3.1	Коридор (вестибюль, зона ожидания, галерея, балкон)	есть		9;10;11	<p>Высота расположения включателей и розеток не соответствует требованиям</p> <p>Отсутствует предупредительная информация о препятствии (перед дверными проемами и входами на лестницы и пандусы, перед поворотами коммуникационных путей)</p>	<p>Все</p> <p>С</p>	<p>Перенести включатели и розетки на высоту 0,8 м от уровня пола, п. 3.58</p> <p>Установить предупредительную информацию о препятствии (перед дверными проемами и входами на лестницы и пандусы, перед поворотом коммуникационных путей):</p> <ul style="list-style-type: none"> -на расстоянии 0,6м, до объекта информации; -визуальная (в виде контрастно окрашенной поверхности либо световых маячков); -тактильная (рифленая поверхность) <p>Рекомендовано: в вестибюлях общественных зданий следует предусматривать установку</p>	<p>Орг.</p> <p>ТР</p> <p>ТР</p>

					- Отсутствие коврового покрытия.	С;Г все	звуковых информаторов по типу телефонов-автоматов, которыми могут пользоваться посетители с недостатками зрения и текстофонов для посетителей с дефектами слуха п. 3.56 -Сделать ковровое покрытие на путях движения. Согласно п. 3.22	Орг
3.2	Лестница (внутри здания)	есть		13	С одной стороны лестницы отсутствует поручень Отсутствуют рельефные обозначения этажей Отсутствуют тактильные напольные указатели перед лестницей Краевые ступени лестничных маршей не выделены цветом или фактурой Отсутствуют бортики по краям лестничного марша (не примыкающего к стене)	все С С С О;С	Установить поручни с двух сторон лестницы, завершающие части длиннее на 0,3м Установить рельефные обозначения этажей п. 3.32; п. 3.33; ГОСТ Р 51261 Перед открытой лестницей предупредительные тактильные указатели за 0,8 - 0,9 м шириной 0,3 - 0,5 м Выделить краевые ступени лестничных маршей цветом или фактурой Сделать бортики (не примыкающие к стене) высотой не менее 0,02 м. п. 3.27; п. 3.28	ТР ТР ТР ТР ТР
3.3	Пандус (внутри здания)	Нет		-	-----		Рекомендовано к использованию: мобильные подъемные средства (ступенькоход)	ТР

3.4	Лифт пассажирский (или подъемник)	нет		-	-----		-----	
3.5	Дверь	есть	9;10;14;15	Информирующие обозначения помещения не соответствуют. Не дублируется рельефными знаками. (шрифтом Брайля)	<p>Отсутствует контрастная маркировка на прозрачных дверях</p> <p>Отсутствует задержка автоматического закрывания двери продолжительностью не менее 5 сек</p>	<p>Все</p> <p>К,О,С</p> <p>К</p>	<p>Информирующие обозначения помещений:</p> <ul style="list-style-type: none"> - рядом с дверью, со стороны дверной ручки; - на высоте от 1,4 до 1,75 м; - дублирование рельефными знаками п. 3.61  <p>Обеспечить яркую контрастную маркировку на прозрачные двери и ограждения, на уровне от 1,2 до 1,5 м. от поверхности пешеходного пути (высотой не менее 0,1 м и шириной не менее 0,2 м)</p>  <p>Установить задержку автоматического закрывания двери продолжительностью не менее 5 сек. (доводчик с функцией задержки закрытия)</p>	<p>Орг.</p> <p>Орг.</p> <p>Орг.</p>

3.6	Пути эвакуации (в т.ч. зоны безопасности)	есть		6;16	-----		-----	
	ОБЩИЕ требования к зоне							

II Заключение по зоне:

Наименование структурно функциональной зоны	Состояние доступности* (к пункту 3.4 Акта обследования ОСИ)	Приложение		Рекомендации по адаптации (вид работы)** к пункту 4.1 Акта обследования ОСИ
		№ на плане	№ фото	
Пути (путей) движения внутри здания (в т.ч. путей эвакуации)	ДЧ-И (Г,0,У) ВНД (С,К)		6;9;10;11;12; 13;14;15;16	Орг, ТР

указывается: ДП-В - доступно полностью всем; ДП-И (К, О, С, Г, У) - доступно полностью избирательно (указать категории инвалидов); ДЧ-В ~ доступно частично всем; ДЧ-И (К, О, С, Г, У) - доступно частично избирательно (указать категории инвалидов); ДУ - доступно условно, ВНД - недоступно

Комментарий к заключению: отсутствует возможность инвалидам-колясочникам самостоятельно подняться на второй этаж здания, отсутствуют тактильные средства информации о препятствиях, отсутствуют звуковые и световые средства информации.

I Результаты обследования:

Зоны целевого назначения здания (целевого посещения объекта) Вариант I - зона обслуживания инвалидов

ГАПОУ «МЦК-КТТС» Республика Татарстан, город Казань, ул. Б.Галеева, За

Наименование объекта, адрес

№ п/п	Наименование функционально планировочного элемента	Наличие элемента			Выявленные нарушения и замечания		Работы по адаптации объектов	
		есть/нет	№ на плане	№ фото	Содержание	Значимо для инвалида (категория)	Содержание	Виды работ
4.1	Кабинетная форма обслуживания	есть		9;10;14;15;17	Информирующие обозначения помещения не соответствуют. Не дублируется рельефными знаками. (шрифтом Брайля)	Все	Информирующие обозначения помещений: - рядом с дверью, со стороны дверной ручки; - на высоте от 1,4 до 1,75 м; - дублирование рельефными знаками п. 3.61	Орг.
					Высота расположения выключателей и розеток не соответствует требованиям	Все	Перенести выключатели и розетки на высоту 0,8 м от уровня пола, п. 3.58	Орг.
4.2	Зальная форма обслуживания	есть		18	Информирующие обозначения помещения не соответствуют. Не дублируется рельефными знаками. (шрифтом Брайля)	Все	Информирующие обозначения помещений: - рядом с дверью, со стороны дверной ручки; - на высоте от 1,4 до 1,75 м; - дублирование рельефными знаками п. 3.61	Орг.
					Высота расположения выключателей и розеток не соответствует требованиям	Все	Перенести выключатели и розетки на высоту 0,8 м от уровня пола, п. 3.58	Орг.

4.3	Прилавочная форма обслуживания	нет		-	-----		-----	
4.4	Форма обслуживания перемещением по маршруту	нет		-	-----		-----	
4.5	Кабина индивидуального обслуживания	нет		-	-----		-----	
	ОБЩИЕ требования к зоне			-	-----		-----	

II Заключение по зоне:


Наименование структурно функциональной зоны	Состояние доступности* (к пункту 3.4 Акта обследования ОСИ)	Приложение		Рекомендации по адаптации (вид работы)* * к пункту 4.1 Акта обследования ОСИ
		№ на плане	№ фото	
Зоны целевого назначения здания (целевого посещения объекта)	ДЧ-И (Г,У,О) ВНД (К,С)		9;10;14;15;17;18;19;20;21;22	Орг

указывается: **ДП-В** - доступно полностью всем; **ДП-И (К, О, С, Г, У)** - доступно полностью избирательно (указать категории инвалидов); **ДЧ-В** ~ доступно частично всем; **ДЧ-И (К, О, С, Г, У)** - доступно частично избирательно (указать категории инвалидов); **ДУ** - доступно условно, **ВНД** - недоступно

Комментарий по заключению: отсутствует возможность инвалидам-колясочникам самостоятельно подняться на второй этаж здания, отсутствуют тактильные средства информации о препятствиях, отсутствуют звуковые и световые средства информации.

**Результаты обследования:
5.Санитарно-гигиенические помещения**

**ГАПОУ «МЦК-КТИТС» Республика Татарстан, город Казань, ул. Б.Галеева, За
Наименование объекта, адрес**

№ п/п	Наименование функционально планировочного элемента	Наличие элемента			Выявленные нарушения и замечания		Работы по адаптации объектов	
		Есть / нет	№ на плане	№ фото	Содержание	Значимость для инвалида (категория)	Содержание	Виды работ
5.1	Туалетная комната	есть		23;24	- Отсутствует установка поручений, штанг, поворотных или откидных сидений.	Все	Установить поручни, штанг, поворотных или откидных сидений. п.3.67 	ТР

				<p>Площадка рядом с унитазом не соответствует требованиям</p>	К	Рядом с унитазом следует предусматривать пространство не менее 0,75 м для размещения кресла-коляски	ПСД
				<p>Включатели и розетки находятся высоко</p>	Все	Перенести включатели и розетки на высоту 0,8 м от уровня пола, п. 3.58	Орг.
				<p>Информирующие обозначения помещений не продублированы рельефными знаками (шрифтом Брайля)</p>	Все	<p>Информирующие обозначения помещений:</p> <ul style="list-style-type: none"> - рядом с дверью, со стороны дверной ручки; - на высоте от 1,4 до 1,75 м; - дублирование рельефными знаками п. 3.61 	Орг.
				<p>Отсутствует кнопка вызова помощи и рельефный контрастный знак «Вызов помощи»</p>	Все	<p>Установить кнопку вызова помощи и рельефный контрастный знак «Вызов помощи»</p>	Орг.
				<p>Отсутствует аварийное освещение</p>	Все	 <p>Организовать аварийное освещение</p>	Орг
					К		

					Отсутствуют крючки для одежды, костылей и других принадлежностей Ширина дверного проема не соответствует требованиям	К	Установить оборудования в туалете Сделать крючки для одежды, костылей и других принадлежность, п. 3.67 Ширина проема - не менее 0,9 м. п.3.23 Рекомендовано использование: - водопроводных кранов рычажного или нажимного действия (или управляемых электронными системами), - управление спуском воды в унитазе на боковой стене кабины п. 3.72	Орг. ПСД Орг
5.2	Душевая/ ванная комната	нет		-	-----		-----	
5.3	Бытовая комната (гардеробная)	есть		-	Отсутствуют индивидуальные шкафы	К;О;С	Индивидуальные шкафы: совмещенные (для уличной, домашней и рабочей одежды), высотой не более 1,3 м от пола (то же для крючков для одежды), размеры в плане 0,4 на 0,5 м, - нумерация шкафов рельефная и на контрастном фоне. п. 3.70; п.3.69; п. 3.61	Орг


II Заключение по зоне:

Наименование структурно функциональной зоны	Состояние доступности* (к пункту 3.4 Акта обследования ОСИ)	Приложение		Рекомендации по адаптации (вид работы)** к пункту 4.1 Акта обследования ОСИ
		№ на плане	№ фото	
Санитарно-гигиенические помещения	ДЧ-И (Г,У) ВНД (К,О,С)		11,12	Индивидуальное решение с ТСР

указывается: **ДП-В** - доступно полностью всем; **ДП-И (К, О, С, Г, У)** - доступно полностью избирательно (указать категории инвалидов); **ДЧ-В** ~ доступно частично всем; **ДЧ-И (К, О, С, Г, У)** - доступно частично избирательно (указать категории инвалидов); **ДУ** - доступно условно, **ВНД** - недоступно

Комментарий по заключению: в туалетной комнате отсутствуют опорные поручни для унитаза и раковин, отсутствует кнопка вызова помощи, размер помещения санузла не позволяет свободно развернуться на кресле-коляске, отсутствуют тактильные средства информации.

I. Результаты обследования:
6. Системы информации на объекте
ГАПОУ «МЦК-КТИТС» Республика Татарстан, город Казань, ул. Б.Галеева, 3а
Наименование объекта, адрес

№ п/п	Наименование функционально планировочного элемента	Наличие элемента			Выявленные нарушения и замечания		Работы по адаптации объектов	
		Есть / нет	№ на плане	№ фото	Содержание	Значимость для инвалида (категория)	Содержание	Виды работ
6.1	Визуальные средства	есть		13;14;15; 16;17;18	-----		-----	
6.2	Акустические средства	есть		19	----- -			
6.3	Тактильные средства	Нет		-	- Отсутствует система средств информации об опасности, они должны быть комплексными для всех категорий инвалидов и соответствовать ГОСТ Р 51671, НПБ 104	С	Установить систему средств информации об опасности, они должны быть комплексными для всех категорий инвалидов и соответствовать ГОСТ Р 51671, НПБ 104	ПСД
	ОБЩИЕ требования к зоне							

II. Заключение по зоне:

Наименование структурно функциональной зоны	Состояние доступности* (к пункту 3.4 Акта обследования ОСИ)	Приложение		Рекомендации по адаптации (вид работы)** к пункту 4.1 Акта обследования ОСИ
		№ на плане	№ фото	
Системы информации на объекте	ДЧ-И (Г,О,К) ВНД (С;У)		13;14;15;16; 17;18;19	Индивидуальное решение с ТСР

4. Особые отметки

Приложения:

Результаты обследования:

1. Территории, прилегающей к объекту на 3 л.
2. Входа (входов) в здание на 3 л
3. Путей движения в здании на 4 л
4. Зоны целевого назначения объекта на 2 л
5. Санитарно-гигиенических помещений на 4 л
6. Систем информации и связи на объекте на 2л.

Результаты фотофиксации на объекте на 14 л

Руководитель рабочей группы
Румянцев Александр Викторович зам.директора по ОБ

Члены рабочей комиссии
Аюпов Альберт Рашидович зам.директора по безопасности
Вафина Виктория Викторовна зам.директора по УВР
Зулькарняева Люция Суумбековна психолог техникума

Директор техникума Багров Ю.Н.

Председатель Советской районной
организации инвалидов ООО ТРО ВОИ
«Общество инвалидов Республики Татарстан»

И.С. Абрамова
«30» ноября 2021 г.



ФОТОФИКСАЦИЯ

Фото №1 Вход на территорию

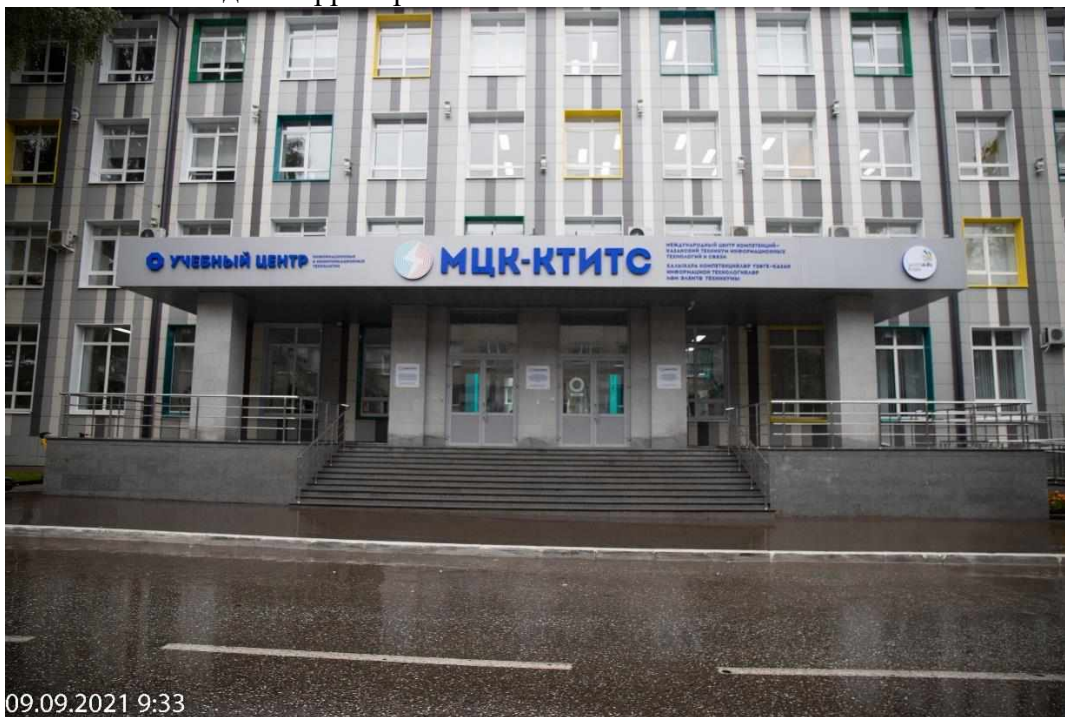


Фото №2 Вход на территорию



Фото №3 Путь (пути) движения на территории



Фото№4 - Путь (пути) движения на территории



Фото №5 Путь (пути) движения на территории



Фото №6 Путь (пути) движения на территории
Пути эвакуации (вт.ч. зоны безопасности)



Фото №7 Лестница (наружная)
Пандус (наружный)



Фото №8 Тамбур



Фото №9 – Коридор
Дверь



Фото №10 – Коридор
Дверь



Фото №11 – Коридор



09.09.2021 9:40

Фото №13 – Лестница внутри здания



Фото №14 - Дверь

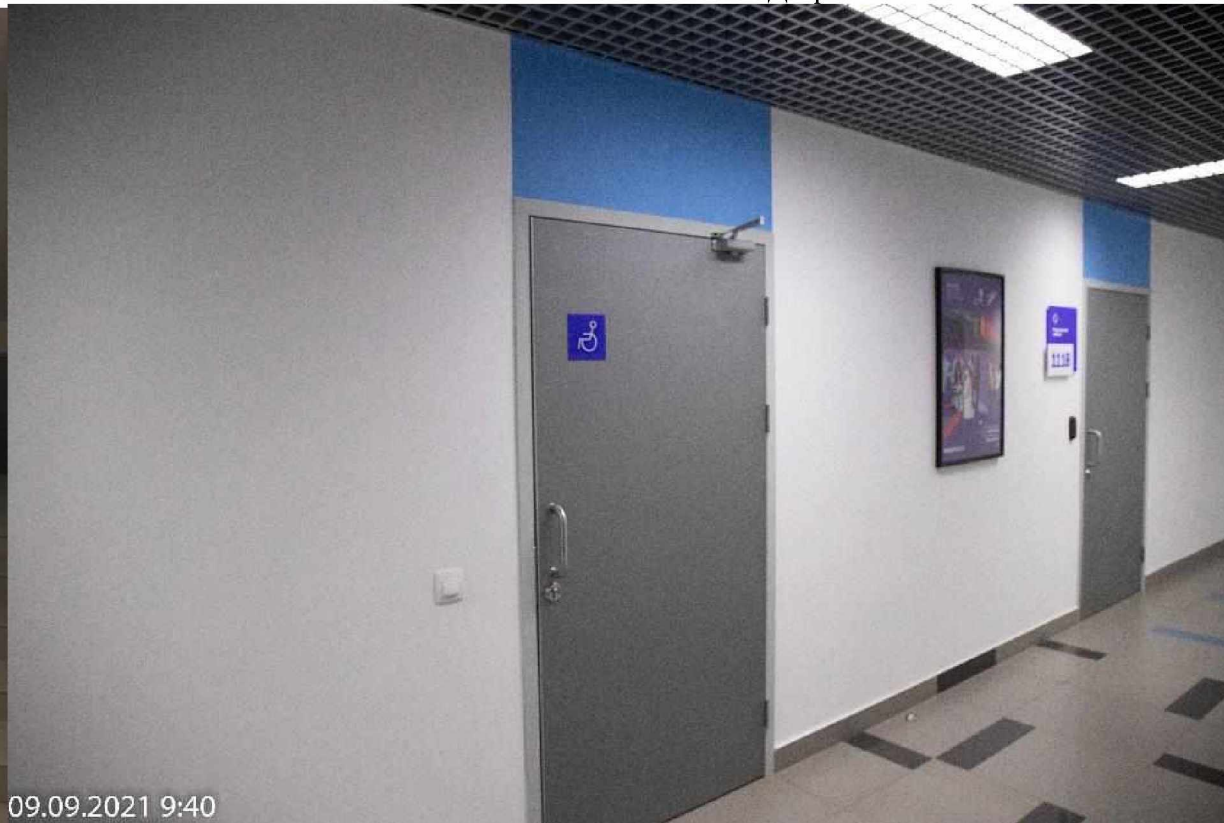


Фото №15 – Дверь



Фото №16 Пути эвакуации



Фото №17 – Кабинетная форма



Фото №18 – Кабинетная форма



Фото №23 Санузел

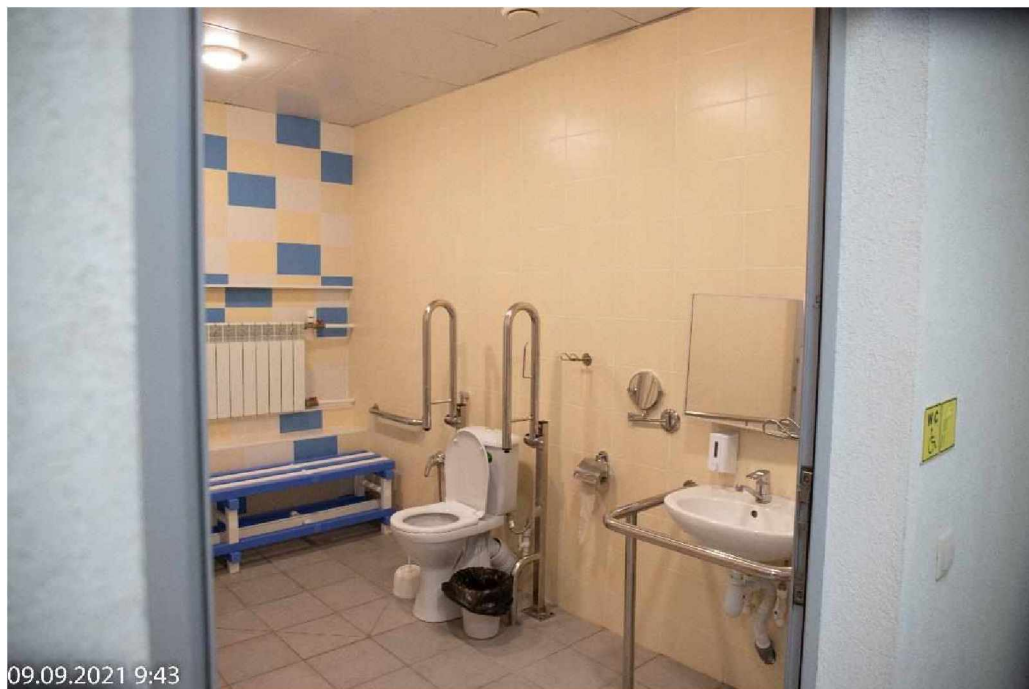


Фото №24 Санузел

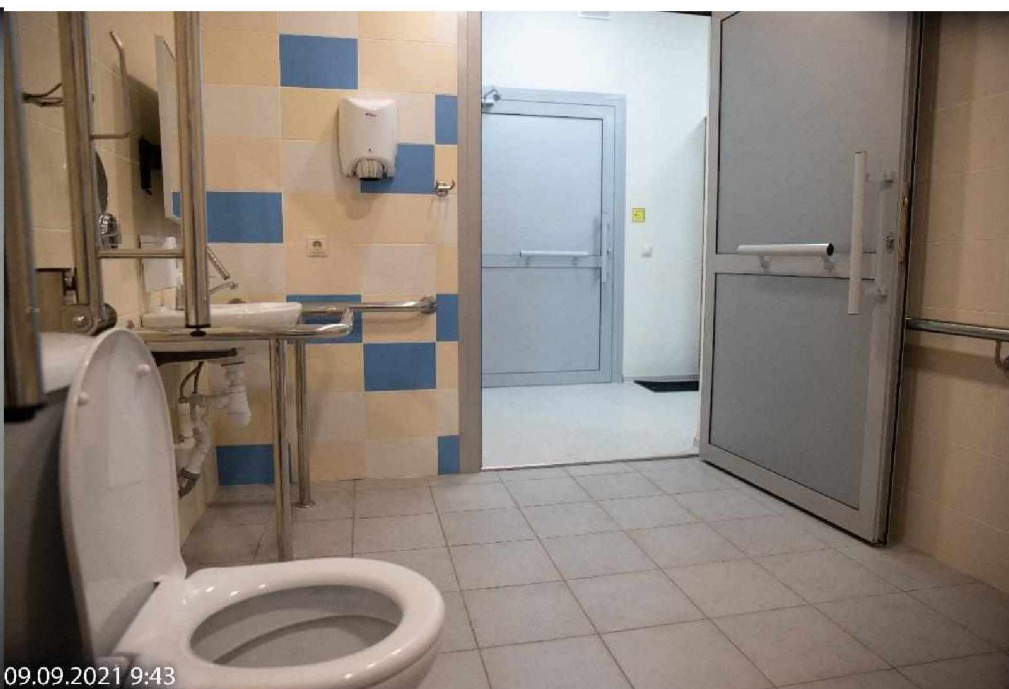


Фото №16 Визуальные средства информации



Фото №17 Визуальные средства информации

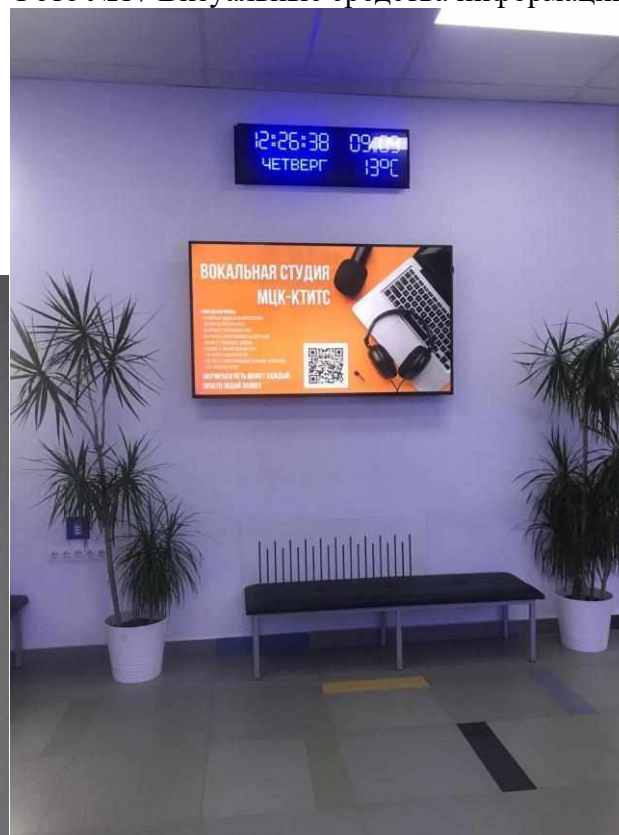


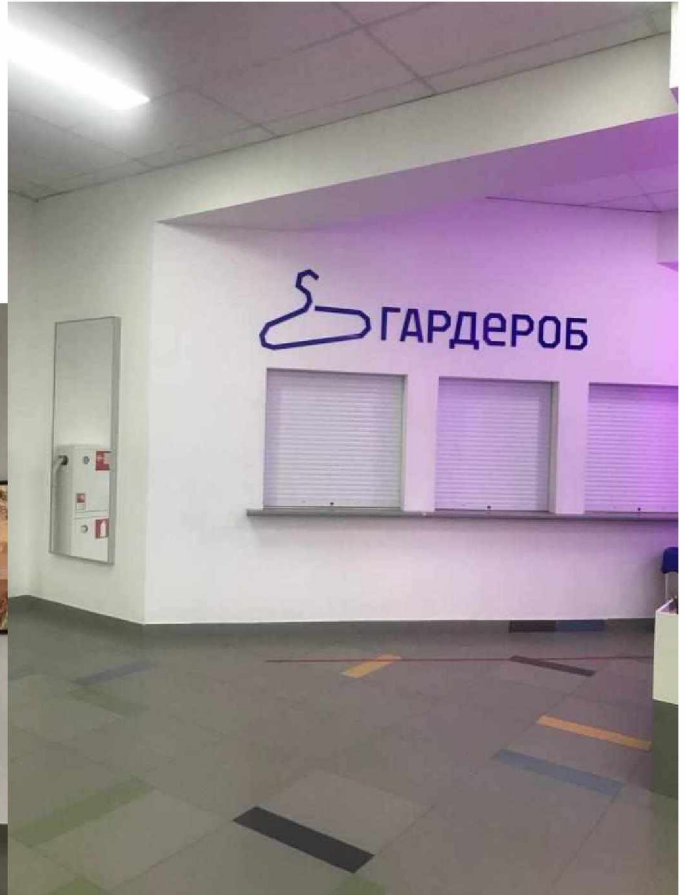
Фото №18 – Акустические средства информации



Фото №19 – Акустические средства информации







Прошито, пронумеровано и скреплено печатью

41 (сорок один) листа(ов).

Должность – Директор
ФИО Ю.Н. Багров

(подпись)

М.П.

« 30 »

11

2021 года

